

## Wann kann die Cranio-Sacral-Therapie eingesetzt werden?

Cranio-Sacral-Therapie wird eingesetzt bei:

- Allergie
- Asthma
- Bewegungseinschränkungen der Wirbelsäule und des Kopfes
- Blasenfunktionsstörungen
- Brachialgie
- BWS-Syndrom
- Depressionen
- Epilepsie
- Herzrhythmusstörungen
- HWS-Syndrom
- hyperkinetisches Syndrom
- Ischialgie
- Lumbalgie
- LWS-Syndrom
- Migräne
- Neuralgien
- Neurodermitis
- Oberbauchsyndrom
- Schleudertrauma
- Trigeminusneuralgie
- vegetative Dystonie

## Wann darf die Cranio-Sacral-Therapie nicht eingesetzt werden?

Kontraindikationen für die Cranio-Sacral-Therapie sind:

- Schädelfrakturen
- intracranielle Blutungen

Wenn Sie Interesse an der Behandlung von Hautveränderungen durch Radiotherapie haben, sprechen Sie uns an und lassen Sie sich von uns ausführlich beraten.

Ihr Praxisteam

Schmerz- & Allergiezentrum  
**NATURHEILPRAXIS**  
W. & O. Lübeck  
Heilpraktiker

Rheingastr. 58 - 65375 Oestrich-Winkel  
Telefon: 06723/4240 - Fax: 06723/999721  
eMail: [info@naturheilpraxis-luebeck.de](mailto:info@naturheilpraxis-luebeck.de)  
Internet: [www.naturheilpraxis-luebeck.de](http://www.naturheilpraxis-luebeck.de)

# Cranio-Sacral- Therapie

---

Informationsbroschüre



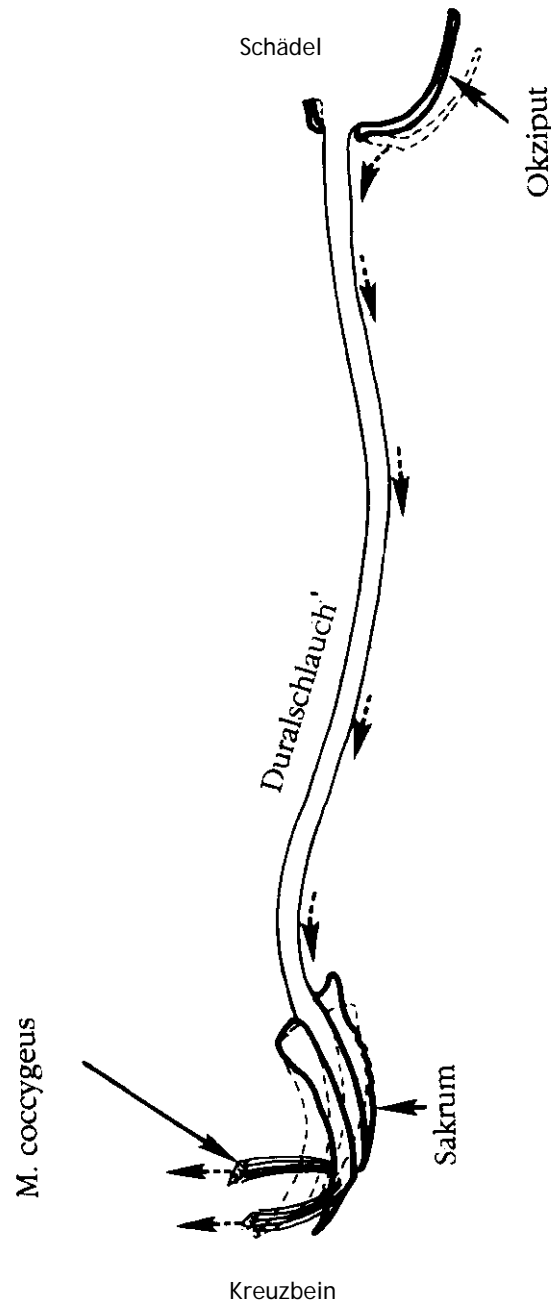
**SCHMERZ- UND ALLERGIE-ZENTRUM**  
NATURHEILPRAXIS / W. & O. Lübeck, Heilpraktiker

## Was ist das Cranio-Sacral-System?

Das Cranio-Sacral-System stellt das „innere Milieu“ für die Entwicklung, das Wachstum und die Funktionsfähigkeit des Gehirns und des Rückenmarks zur Verfügung, vom Moment der embryonalen Formgebung bis zum Tod. Es ist durch eine rhythmische Bewegung während des ganzen Lebens gekennzeichnet.

Anatomisch setzt sich das Cranio-Sacral-System aus folgenden Bestandteilen zusammen:

- Gehirn und Rückenmark
- Ventrikel
- Hirn- und Rückenmarkshäute
- Zerebrospinalflüssigkeit (Liquor)
- Schädel
- Wirbel
- Kreuzbein



## Was ist Cranio-Sacral-Therapie?

Das Cranio-Sacral-System steht in enger Verbindung mit folgenden Systemen des Körpers, die es beeinflusst und von denen es beeinflusst wird:

- Nervensystem
- Muskelskelettsystem
- Gefäßsystem
- Lymphsystem
- Endokrines System
- Respirationssystem

Strukturelle oder funktionelle Anomalien in einem dieser Systeme können das Cranio-Sacral-System beeinflussen. Umgekehrt hat das Cranio-Sacral-System großen Einfluss auf diese Systeme.

Die Cranio-Sacral-Therapie bringt durch passive Lösungstechniken der Membranen und Mikromanipulationen der Schädelknochen und des Kreuzbeines physiologische Funktionalität zurück.